

Sähkö- ja telekaapelit.  
 Ennen kaivuutöihin ryhtymistä, on kaivajan  
 haettava ajantasaiset johtotiedot.

Tesomajaahal, pylväs h = 42m (perustuksen kanssa h = n.42.5m)  
 z = +129m (maanpinnan korkeus merenpinnasta, N2000)

pylvään keskipisteen koordinaatit  
 p i  
 ETRS-GK24 6 822 505.7 24 479 394.0  
 ETRS-TM35FIN 6 824 398.0 319 815.0

kiinteistötunnus: 827-602-1-407 KAARILA  
 vuokra-ala = n. 60 m<sup>2</sup>

Kaup.osa/Kylä <b>602</b>	Kortteli/Tila <b>1</b>	Tontti/Rno <b>407</b>	Viranomaisen merkintöjä
Pysvä rakennustunnus			Korkeus- ja koord. järjestelmä <b>N2000 ja ETRS-GK24</b>
Rakennustoimenpide <b>UUDISRAKENNUS/ERILLISLAITE</b>			Piirustuslaji <b>PÄÄPIIRUSTUS</b>
Rakennuskohteen nimi ja osoite <b>Matkaviestintukiasema Tesomanpolku 8 33310 Tampere</b>			No <b>1/3</b> Mittakaavat
			<b>ASEMAPIIRROS</b> Maston ja laitesuojan sijainti Masto, h = 42 m ja laitesuoja A = 8,5 m <sup>2</sup>
Suunn.ala <b>ARK</b>			Piir.no <b>01</b>
Pääsuunnittelija <b>Rejlers Finland Oy, RI Veikko Erola</b>			Kohteen suunnittelutunnus <b>Tesomajaahal / P14942</b>
Suunnittelija <b>Rejlers Finland Oy, Kimmo Katavainen</b>			Päiväys <b>21.04.2021</b>
			Tiedosto <b>.dwg</b>

Riippuen eri pylvästoimittajien mallista:

Ristikko-osien muoto on neliö ja sivun pituus vaihtelee noin 500 - 700 mm välillä.

Putkiosien halkaisija vaihtelee noin 500 - 800 mm välillä.

Ristikko-osuus pylvään päässä on 18 metriä.

Pylvästoimittajan rakennesuunnittelija mitoittaa ja suunnittelee pylvään rakenteen tarkemmin rakennepiirustuksessaan.

Väri, pylvään ristikko- ja putkiosat ja kiipeilytikas:

- sinkitty (väri "vaalea harmaa, sinkitty")



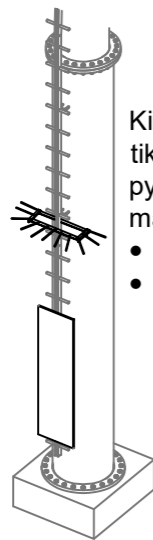
Väri, pylvään putkiosat, kiipeilytikas ja kiipeilyesteet putkiosien kohdalla:

- RAL 7024 grafiitti harmaa



Värit, laitesuojakoppi:

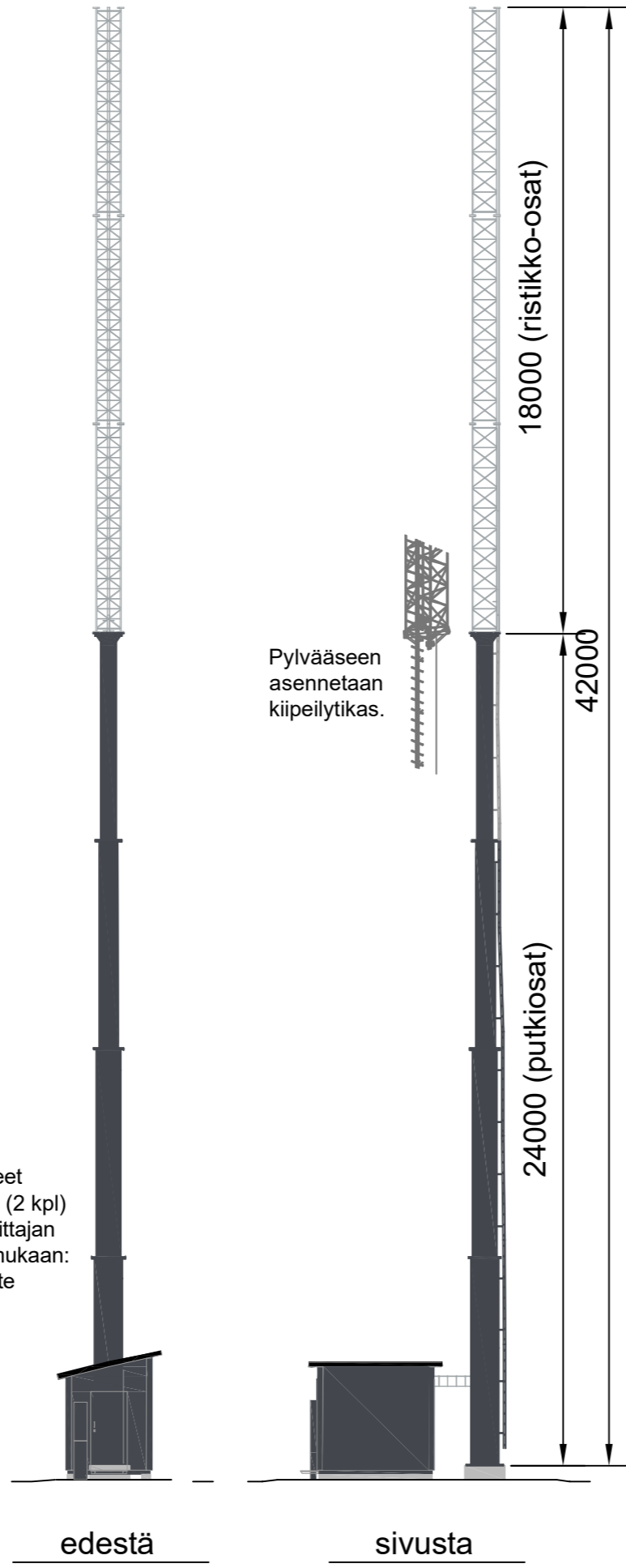
- kts. tarkempi väriyysuunnitelma laitesuojakopin omasta julkisivupiirustuksesta  
- RR23 tumman harmaa



1:75

Kiipeilyesteet tikkaaseen (2 kpl) pylvästoimittajan malliston mukaan:

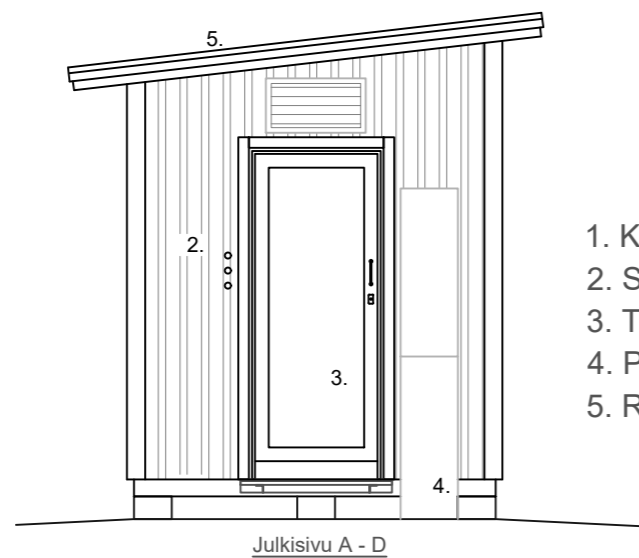
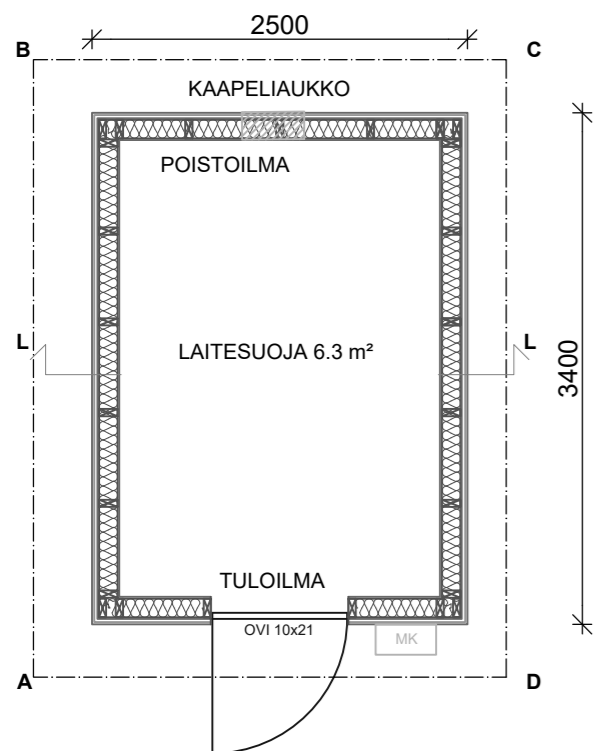
- piikkieste
- ja levy



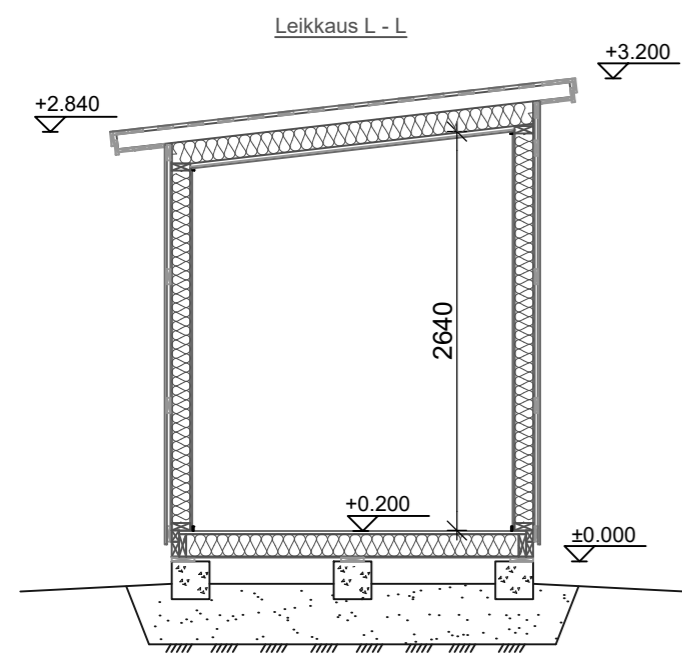
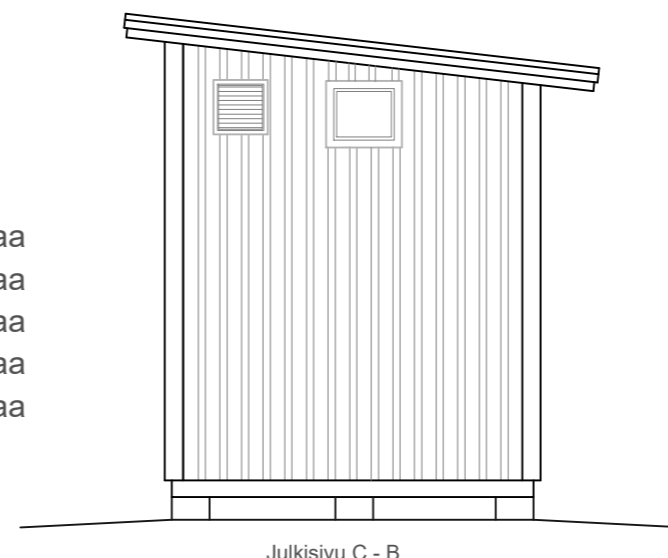
Tulostetut värisävyt voivat tulostusteknisistä syistä poiketa hieman oikeasta sävystä.

Kaup.osa/Kylä 602	Kortteli/Tila 1	Tontti/Rno 407	Viranomaisen merkintöjä
Pysyvä rakennustunnus			Korkeus- ja koord. järjestelmä N2000 ja ETRS-GK24
Rakennustoimenpide UUDISRAKENNUS/ERILLISLAITE			Piirustuslaji PÄÄPIIRUSTUS No 2/3
Rakennuskohteen nimi ja osoite Matkaviestintukiasema Tesomanpolku 8 33310 Tampere			Piirustuksen sisältö JULKISIVUPIIRROS Pylvään päämitat ja väritys Putkiristikopylväs, h = 42 m Mittakaavat 1:150 A3
Suunn.ala ARK		Työnumero 02	Piir.no Muutos
Pääsuunnittelija Rejlers Finland Oy, RI Veikko Erola			Kohteen suunnittelutunnus Tesomajaahal / P14942
Suunnittelija Rejlers Finland Oy, Kimmo Katavainen			Päiväys 25.08.2021 Tiedosto .dwg

TULO- JA POISTOILMARITILÄN SIJOITUS JULKISIVUSSA TARVITTAESSA RAKENNUSPAIKAN ILMANSUUNTIEEN MUKAAN (ESIM. TULOILMA POHJOISEN PUOLELTA / NS. "KYLMEMMÄSTÄ" ILMANSUUNNASTA).

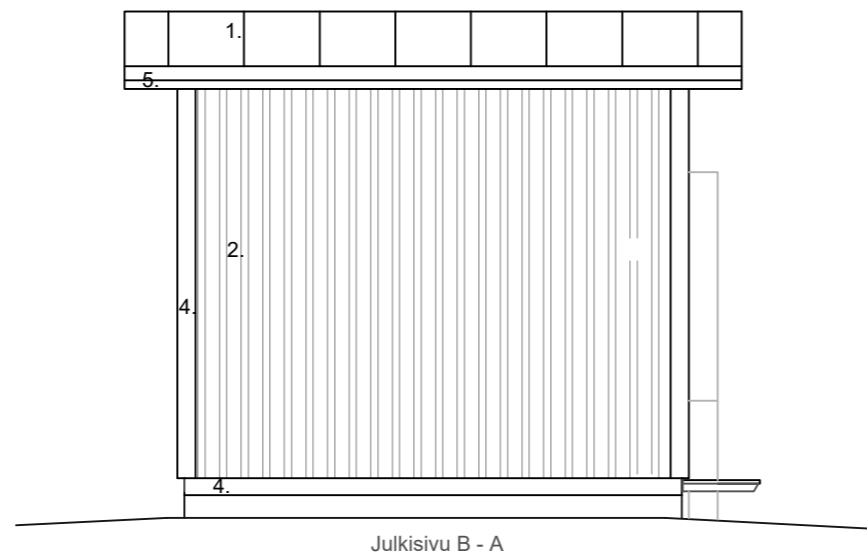


1. KONESAUMATTUPELTI VÄRI RR23 tumma harmaa
2. SEINÄPELTI VÄRI RR22 tumma harmaa
3. TERÄSOVI VÄRI RR23 tumma harmaa
4. PELTILISTAT VÄRI RR23 tumma harmaa
5. RÄYSTÄSLAUDAT VÄRI RR23 tumma harmaa



PINTA-ALA 8.5 m<sup>2</sup>  
TILAVUUS 22.6 m<sup>3</sup>

PALOLUOKKA P3

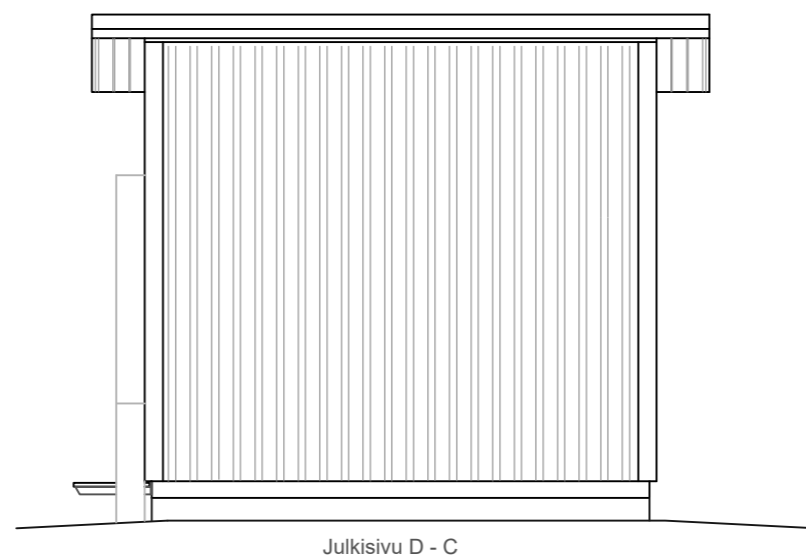


**ALAPOHJA** U-ARVO 0,29 W/m<sup>2</sup>K

PERUSTUSPALKKI  
PAINEKYLLÄSTETTY LAUTA  
VANERI  
ERISTYS 150mm (RUNKO 48x148 k400)  
TERVAPAPERI  
LATTIALEVY OSB3 22mm  
MUOVIMATTO

**ULKOSEINÄ** U-ARVO 0,29 W/m<sup>2</sup>K

PELTI (MATALA POIMULEVY)  
TUULETUSRAKO (NAULAUSRIMA)  
TUULENSUOJALEVY  
ERISTYS 125mm (RUNKO 48x123 k600)  
HÖYRYSULKU  
MELAMIINIPINTAINEN LASTULEVY 12mm



**YLÄPOHJA** U-ARVO 0,26W/m<sup>2</sup>K

KONESAUMATTUPELTI  
RUOTEET  
ALUSKATE  
TUULETUSRAKO  
ERISTYS 150mm + VAARNAPALKKI k900  
HÖYRYSULKU  
HARVALAUDOITUS  
MELAMIINIPINTAINEN LASTULEVY 12mm

Kaup.osa/Kylä <b>602</b>	Kortteli/Tila <b>1</b>	Tonntti/Rno <b>407</b>	Viranomaisen merkintöjä		
Pysyvä rakennustunnus			Korkeus- ja koord. järjestelmä <b>N2000 ja ETRS-GK24</b>		
Rakennustoimenpide <b>UUDISRAKENNUS/ERILLISLAITE</b>			Piirustuslaji <b>PÄÄPIIRUSTUS</b>	No <b>3/3</b>	
Rakennuskohteen nimi ja osoite <b>Matkaviestintukiasema Tesomanpolku 8 33310 Tampere</b>			Piirustuksen sisältö	Mittakaavat	
			Pohja	1:50	
			Leikkaus	1:50	
			Julkisivu	1:50	
		ELISA Oyj / tukiasemat PL 40, 00061 ELISA www.elisa.fi	Suunn.ala <b>ARK</b>	Työnumero <b>03</b>	Piir.no <b>03</b>
Pääsuunnittelija Rejlers Finland Oy, Ri Veikko Erola			Kohteen suunnittelutunnus <b>Tesomajaahal / P14942</b>		
Suunnittelija Rejlers Finland Oy, Kimmo Katavainen			Päiväys <b>25.08.2021</b>	Tiedosto <b>.dwg</b>	